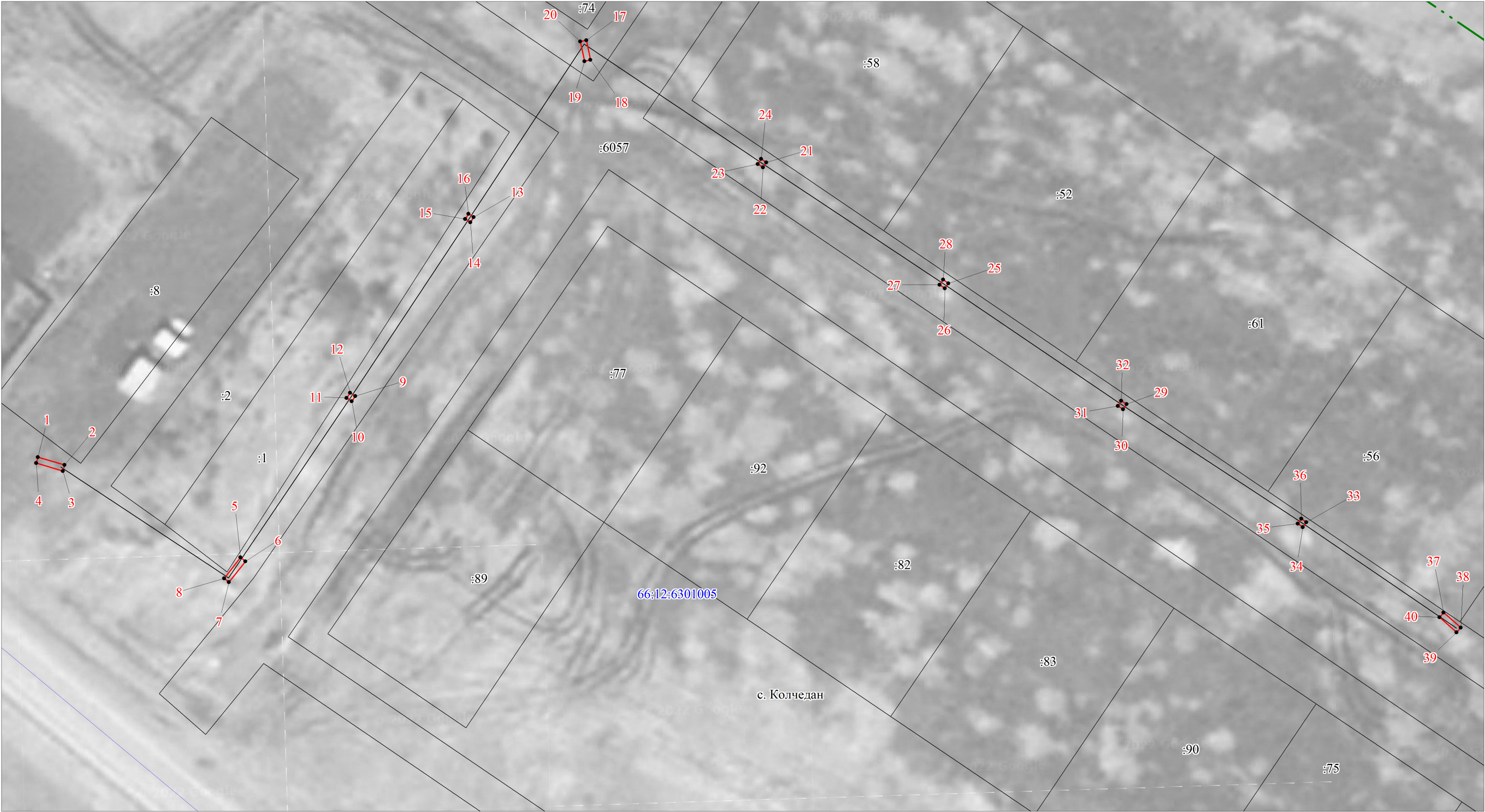


Публичный сервитут
Отпайка ВЛИ-0,4 кВ от ВЛ-0,4 кВ Горный от ТП-7390, до границ земельного участка заявителя (электроснабжение жилого дома,
находящегося по адресу: Свердловская область, Каменский ГО, с. Колчедан, кадастровый номер земельного участка: 66:12:6301005:54)(0,3 км)
Схема расположения границ публичного сервитута



Условные обозначения:

- граница публичного сервитута
- граница земельного участка, учтенного в ГКН
- граница кадастрового квартала
- ось линии
- 66:01:0201002 -номер кадастрового квартала
- :28 -номер земельного участка, учтенного в ГКН

М 1:600

**ОПИСАНИЕ МЕСТОПОЛОЖЕНИЯ ГРАНИЦ ПУБЛИЧНОГО СЕРВИТУТА
ПО ОБЪЕКТУ**

**Отпайка ВЛИ-0,4 кВ от ВЛ-0,4 кВ Горный от ТП-7390, до границ земельного участка
заявителя (электроснабжение жилого дома, находящегося по адресу: Свердловская
область, Каменский ГО, с. Колчедан, кадастровый номер земельного участка:**

66:12:6301005:54)(0,3 км)

**Свердловская область, Каменский городской округ, с. Колчедан
(наименование объекта)**

Сведения о местоположении границ объекта

1. Система координат МСК-66 (зона 1)

2. Сведения о характерных точках границ объекта

Обозначение характерных точек границ	Координаты, м		Метод определения координат и средняя квадратическая погрешность положения характерной точки (M _t), м	Описание закрепления точки на местности (при наличии)
	X	Y		
1	2	3	4	5
1	339682.09	1633892.90	Геодезический метод; Mt=0.1	-
2	339680.82	1633897.21	Геодезический метод; Mt=0.1	-
3	339679.86	1633896.93	Геодезический метод; Mt=0.1	-
4	339681.13	1633892.62	Геодезический метод; Mt=0.1	-
1	339682.09	1633892.90	Геодезический метод; Mt=0.1	-
5	339665.88	1633925.64	Геодезический метод; Mt=0.1	-
6	339665.26	1633926.42	Геодезический метод; Mt=0.1	-
7	339661.88	1633923.77	Геодезический метод; Mt=0.1	-
8	339662.50	1633922.99	Геодезический метод; Mt=0.1	-
5	339665.88	1633925.64	Геодезический метод; Mt=0.1	-
9	339691.95	1633944.19	Геодезический метод; Mt=0.1	-
10	339691.12	1633943.63	Геодезический метод; Mt=0.1	-
11	339691.67	1633942.80	Геодезический метод; Mt=0.1	-
12	339692.51	1633943.35	Геодезический метод; Mt=0.1	-
9	339691.95	1633944.19	Геодезический метод; Mt=0.1	-
13	339720.88	1633963.34	Геодезический метод; Mt=0.1	-
14	339720.05	1633962.78	Геодезический метод; Mt=0.1	-
15	339720.59	1633961.95	Геодезический метод; Mt=0.1	-
16	339721.42	1633962.50	Геодезический метод; Mt=0.1	-
13	339720.88	1633963.34	Геодезический метод; Mt=0.1	-
17	339749.46	1633981.54	Геодезический метод; Mt=0.1	-
18	339746.29	1633982.21	Геодезический метод; Mt=0.1	-
19	339746.09	1633981.23	Геодезический метод; Mt=0.1	-
20	339749.26	1633980.56	Геодезический метод; Mt=0.1	-
17	339749.46	1633981.54	Геодезический метод; Mt=0.1	-
21	339729.73	1634010.63	Геодезический метод; Mt=0.1	-
22	339728.91	1634010.08	Геодезический метод; Mt=0.1	-

1	2	3	4	5
23	339729.45	1634009.26	Геодезический метод; Mt=0.1	-
24	339730.28	1634009.80	Геодезический метод; Mt=0.1	-
21	339729.73	1634010.63	Геодезический метод; Mt=0.1	-
25	339710.19	1634040.04	Геодезический метод; Mt=0.1	-
26	339709.38	1634039.46	Геодезический метод; Mt=0.1	-
27	339709.95	1634038.65	Геодезический метод; Mt=0.1	-
28	339710.77	1634039.22	Геодезический метод; Mt=0.1	-
25	339710.19	1634040.04	Геодезический метод; Mt=0.1	-
29	339690.65	1634068.84	Геодезический метод; Mt=0.1	-
30	339689.82	1634068.28	Геодезический метод; Mt=0.1	-
31	339690.37	1634067.44	Геодезический метод; Mt=0.1	-
32	339691.21	1634068.00	Геодезический метод; Mt=0.1	-
29	339690.65	1634068.84	Геодезический метод; Mt=0.1	-
33	339671.57	1634097.91	Геодезический метод; Mt=0.1	-
34	339670.77	1634097.34	Геодезический метод; Mt=0.1	-
35	339671.33	1634096.54	Геодезический метод; Mt=0.1	-
36	339672.14	1634097.10	Геодезический метод; Mt=0.1	-
33	339671.57	1634097.91	Геодезический метод; Mt=0.1	-
37	339656.96	1634120.08	Геодезический метод; Mt=0.1	-
38	339654.53	1634122.85	Геодезический метод; Mt=0.1	-
39	339653.77	1634122.19	Геодезический метод; Mt=0.1	-
40	339656.20	1634119.42	Геодезический метод; Mt=0.1	-
37	339656.96	1634120.08	Геодезический метод; Mt=0.1	-